

# LA CORREZIENNE VTT

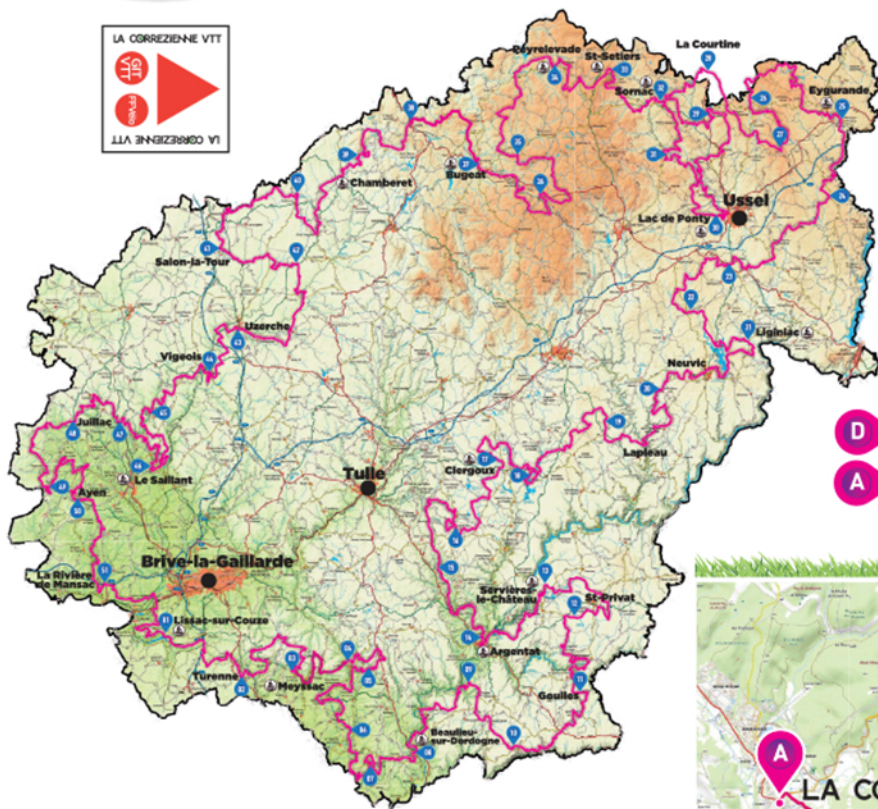
Osez l'aventure



27

AIX >> LA COURTINE

28



## > BALISAGE DU CIRCUIT

L'itinéraire est balisé à l'aide d'une flèche avec le pictogramme **GIT LA CORREZIENNE VTT**.

Lorsqu'il emprunte un circuit VTT permanent, une mention « **LA CORREZIENNE VTT** » est ajoutée sur le flèche existante.

1 h 58 en musculaire

Difficile

1 h 45 en VAE

Facile

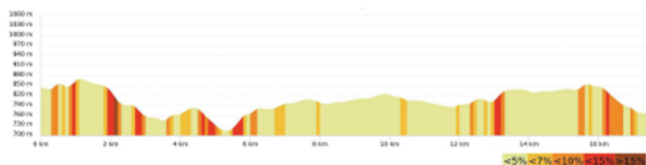
Dénivelé : 339 m

Distance : 17 km

**D** Départ : Devant la mairie

**A** Arrivée : Devant la mairie

> *La Corrèze  
comme vous ne l'avez jamais vue !*



**LA CORREZIENNE VTT** est un parcours balisé de près de 1000 km autour de la Corrèze qui traverse plus de 130 communes du département.

Il est proposé à tous les vététistes amateurs ou sportifs, désireux de découvrir notre patrimoine local.

Le parcours est découpé en 51 secteurs de 15 à 25 km et des topo-fiches détaillant chaque secteur sont disponibles sur le site web :

**[www.lacorreziennenvtt.fr](http://www.lacorreziennenvtt.fr)**

Pour toutes informations VAE et services, consultez le site >

