

# LA CORREZIENNE VTT

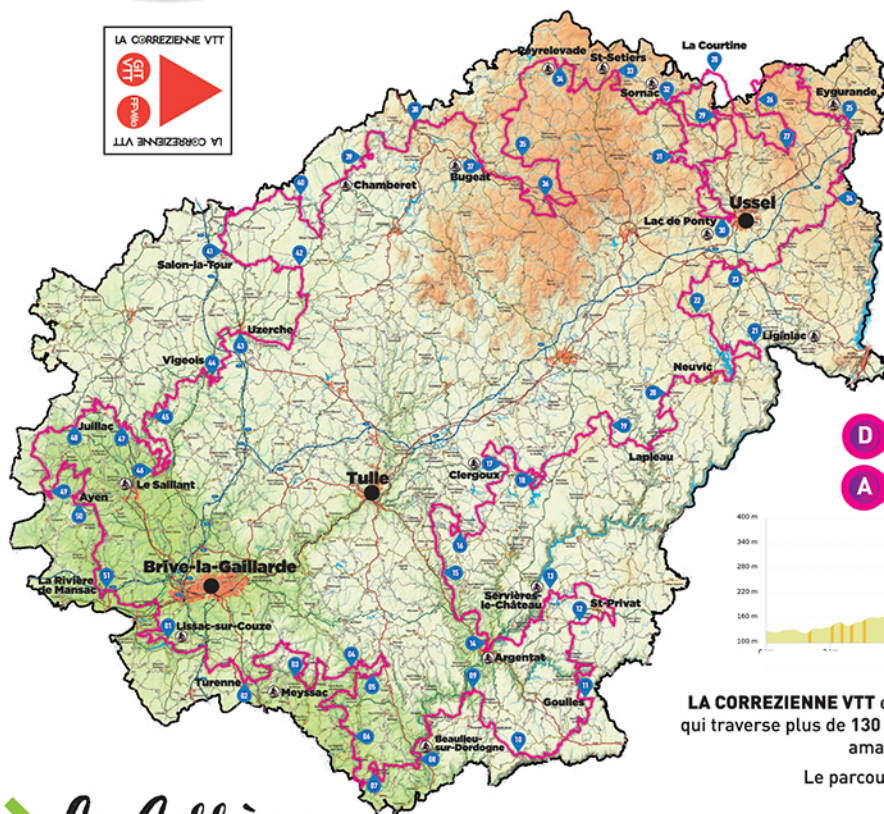
Osez l'aventure



01

LISSAC-SUR-COUZE » TURENNE

02



## BALISAGE DU CIRCUIT

L'itinéraire est balisé à l'aide d'une flèche avec le pictogramme GIT LA CORREZIENNE VTT.

Lorsqu'il emprunte un circuit VTT permanent, une mention « LA CORREZIENNE VTT » est ajoutée sur le flèche existante.

2 h 27 en musculaire

Difficile

2 h 06 en VAE

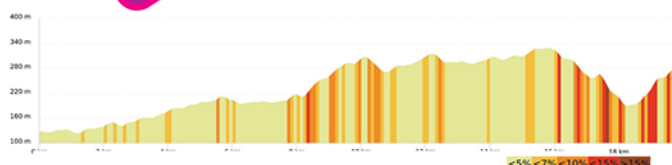
Facile

Dénivelé : 559 m

Distance : 20 km

D Départ : Base de loisirs

A Arrivée : Office de Tourisme



LA CORREZIENNE VTT est un parcours balisé de près de 1000 km autour de la Corrèze qui traverse plus de 130 communes du département. Il est proposé à tous les vététistes amateurs ou sportifs, désireux de découvrir notre patrimoine local.

Le parcours est découpé en 51 secteurs de 15 à 25 km et des topo-fiches détaillant chaque secteur sont disponibles sur le site web :

**www.lacorreziennenvtt.fr**

Pour toutes informations VAE et services, consultez le site

La Corrèze  
comme vous ne l'avez jamais vue !

