

LA CORREZIENNE VTT

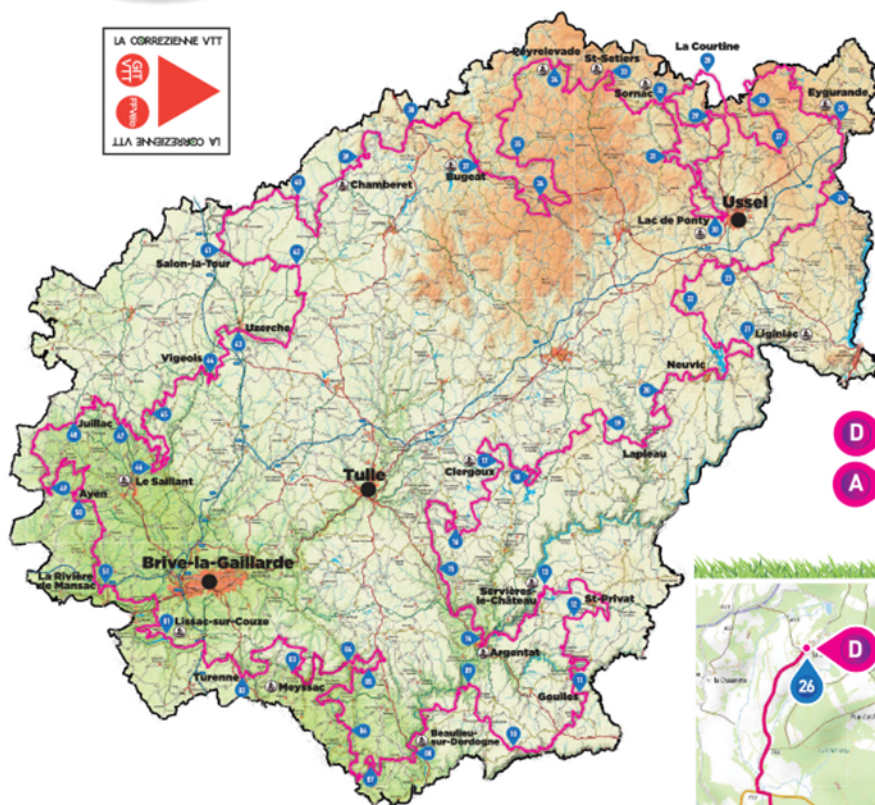
Osez l'aventure



26

COUFFY-SUR-SARSONNE » AIX

27



BALISAGE DU CIRCUIT

L'itinéraire est balisé à l'aide d'une flèche avec le pictogramme **GIT LA CORREZIENNE VTT**.



Lorsqu'il emprunte un circuit VTT permanent, une mention « **LA CORREZIENNE VTT** » est ajoutée sur la flèche existante.



1 h 31 en musculaire

Difficile

1 h 20 en VAE

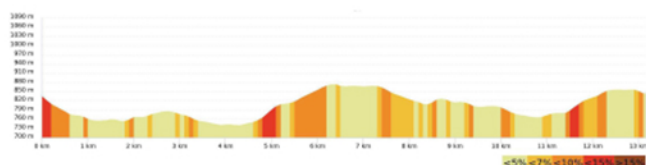
Facile

Dénivelé : 287 m Distance : 13 km

D Départ : Lieu-dit Lachaud

A Arrivée : Devant la mairie

> *La Corrèze
comme vous ne l'avez jamais vue !*



LA CORREZIENNE VTT est un parcours balisé de près de 1000 km autour de la Corrèze qui traverse plus de 130 communes du département. Il est proposé à tous les vététistes amateurs ou sportifs, désireux de découvrir notre patrimoine local.

Le parcours est découpé en 51 secteurs de 15 à 25 km et des topo-fiches détaillant chaque secteur sont disponibles sur le site web :

www.lacorreziennevtt.fr

Pour toutes informations VAE et services, consultez le site

